

La Formació en Centres de Treball (FCT) són unes pràctiques formatives no laborals que realitzen els alumnes d'ensenyaments secundaris en centres de treball (empreses) mitjançant un conveni de col·laboració que subscriuen l'Escola, l'empresa i el Departament d'Educació.

Aquestes pràctiques permeten a l'alumne el coneixement del món laboral i de la cultura de l'empresa, l'experiència laboral com a pas previ a una primera ocupació. Però una de les característiques més importants és la possibilitat que rere un conveni de pràctiques pugui sorgir un contracte laboral.

Segons l'Estudi d'Inserció Laboral d'FP 2007-2008 confeccionat pel Departament d'Educació i el Consell General de Cambres de Catalunya manifesta uns bons resultats dels processos d'inserció i promoció formativa en la Formació Professional que contrasten amb la reducció dels índexs d'ocupació i l'increment de l'atur en els diferents sectors econòmics de Catalunya. En l'esmentat informe es posa de manifest la importància específica del Centres de Formació Professional com a via insertadora, on la formació en centres de treball és una eina excel·lent per millorar les competències professionals dels alumnes i la possibilitat d'inserció laboral.

CONVENIS CURS 2008-2009 GESTIONATS FINS AL MOMENT

Cicles Formatius Grau Mitjà	Núm.
COMERÇ	9
CURES AUXILIARS D'INFERMERIA	35
EXPLOTACIÓ DE SISTEMES INFORMÀTICS	15
FARMÀCIA	35
GESTIÓ ADMINISTRATIVA	17
HOTELERIA	15
Cicles Formatius Grau Superior	
ADMINISTRACIÓ I FINANCES	12
DESENVOLUPAMENT D'APLICACIONS INFORMÀTIQUES	7
HIGIENE BUCODENTAL	40
TOTAL	185

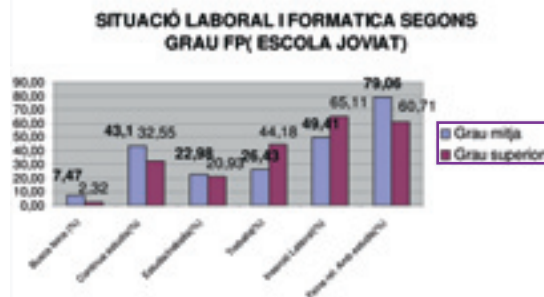
DADES ESTADÍSTIQUES SITUACIÓ LABORAL I FORMATIVA DELS ALUMNES FP

L'enquesta va ser complimentada pel personal de FCT de l'Escola, formulada a l'alumnat graduat per via telefònica i es van fer entrevistes amb els alumnes matriculats en el centre. Les enquestes es van obtenir passats els sis mesos de la finalització dels estudis amb dret d'obtenció de títol i, per tant, recullen la capacitat de les persones graduades per trobar feina immediatament després d'haver completat la seva formació professional inicial.

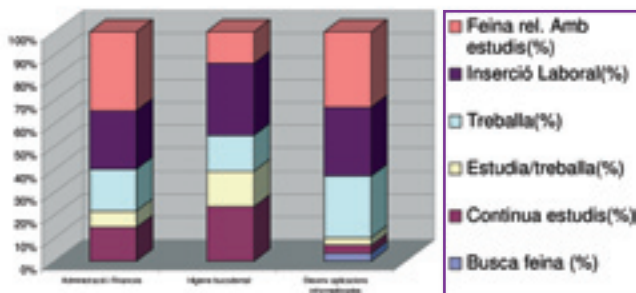
Aquest procés s'ha fet a 381 dels centres de formació professionals en un cens de 23.992 persones graduades.

INSERCIÓ LABORAL CURS 2007/08 (dades facilitades amb %)

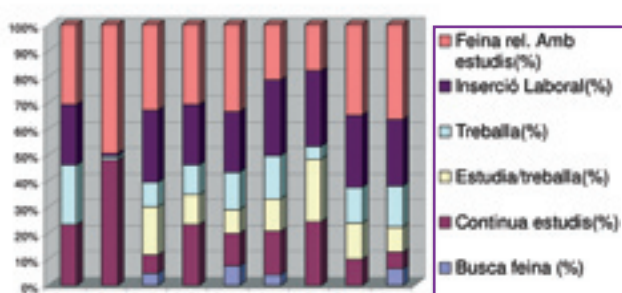
Graus/cursos	Busca feina	Continua estudis	Estudia/treballa	Treballa	Inserció Laboral	Feina rel. estudi
Grau mitjà	7,47	43,1	22,98	26,43	49,41	79,06
Comerç	0	50	0	50	50	66,66
Cuina	0	97,29	0	2,7	2,7	100
Cures Aux. infermeria	11,76	17,64	47,05	23,52	70,57	83,33
Expl. Sist. Informàtics	0	50	25	25	50	66,66
Farmàcia	16,66	29,16	20,83	33,33	54,16	76,92
Gestió administrativa	8,33	33,33	25	33,33	58,33	42,85
Al. Sociosanitària	0	45,45	45,45	9,09	54,54	33,33
Pastisseria	0	26,31	36,84	36,84	73,68	92,85
Serveis	16,66	16,66	25	41,66	66,66	95,83
Grau superior	2,32	32,55	20,93	44,18	65,11	60,71
Administració i finances	0	36,36	18,18	45,45	63,63	85,71
Higiene bucodental	0	42,85	28,57	28,57	57,14	25
Deserv. aplic. informàtiques	9,09	9,09	9,09	72,72	81,81	88,88



SITUACIÓ LABORAL I FORMATIVA DELS GRADUATS SEGONS EL CICLE FORMATIU DE GRAU SUPERIOR



SITUACIÓ LABORAL I FORMATIVA DELS GRADUATS SEGONS EL CICLE FORMATIU DE GRAU MITJÀ



VALORACIÓ DE LES FCT PER PART DELS ALUMNES

QUÈ VALOREN: Fan referència al paper del tutor d'empresa que fa el seguiment de l'alumne en el lloc de treball i el procés d'acollida que ha rebut l'alumne. Valora la satisfacció del nostre alumnat.

CONSTA D'AQUESTS 16 ÍTEMS:

- La planificació de la teva incorporació a l'empresa.
- La informació sobre quins serien els teus companys/es.
- La informació sobre les teves funcions i responsabilitats.
- La informació sobre l'activitat, la dimensió i l'organització de l'empresa.
- Assignació a una unitat o servei adient al teu nivell d'aprenentatge.
- Diversificació de les tasques realitzades.

- Informació de les normes de l'empresa que t'afectaven directament.
- El procés d'acollida a la unitat.
- La informació sobre la localització de material i documents.
- La informació sobre les teves funcions i responsabilitats.
- Organització de les tasques formatives (ordre, recursos)
- Recolzament en la realització de les tasques.
- Comunicació oberta i positiva (diàleg, et demanaven la teva opinió)
- Capacitat de resposta als teus dubtes.
- Qualitat de l'aprenentatge rebut.
- Considera important la seva tasca com a tutor?